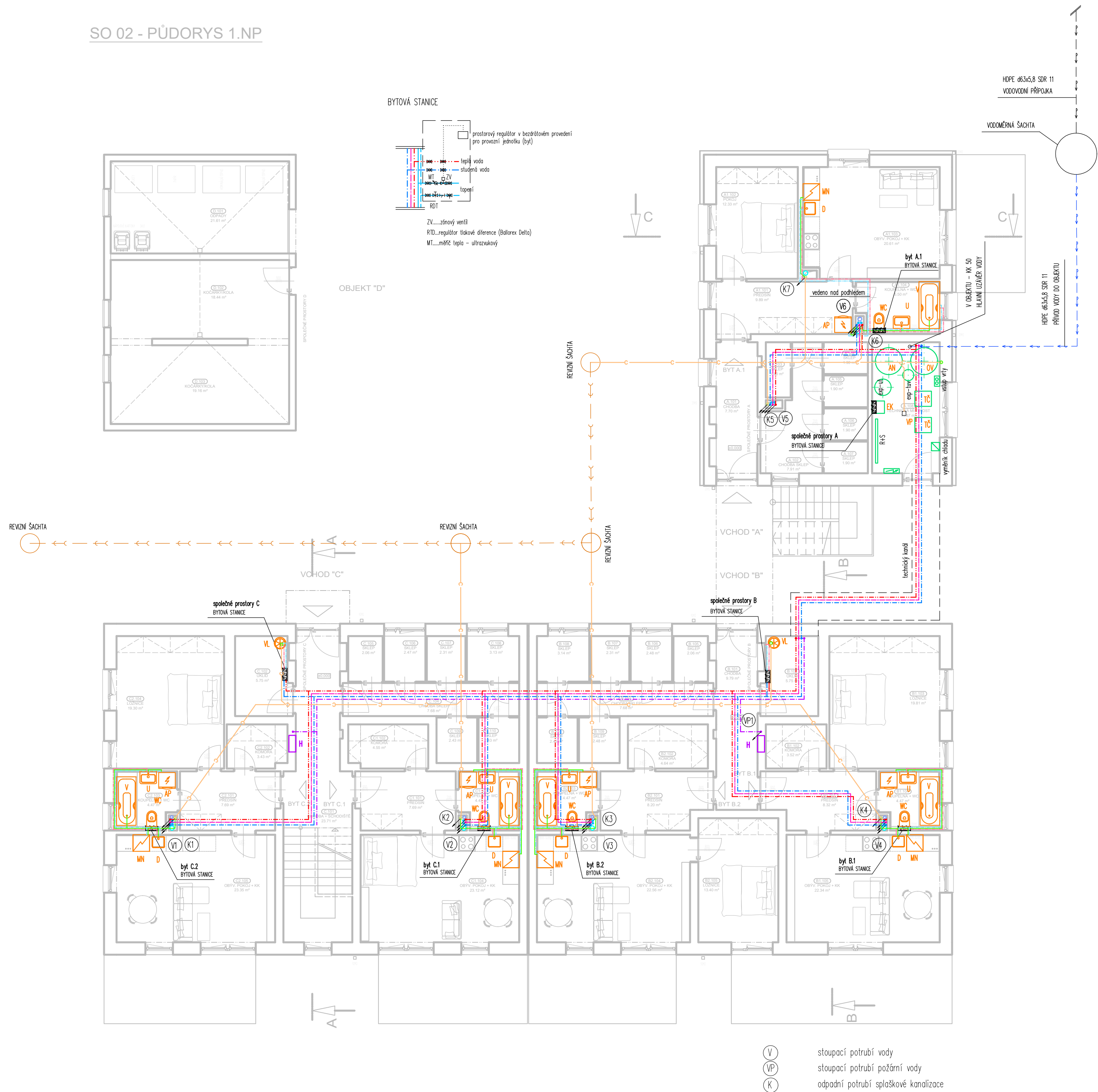


SO 02 - PŮDORYS 1.NP



LEGENDA POTRUBÍ

- vodovodní přípojka PE d63
- přívod vody do objektu HDPE d63x5,8 SDR 11
- požární vodovod z trubek ocelových pozinkovaných
- rozvod studené vody z potrubí PP-RCT
- rozvod teplé vody z potrubí PP-RCT
- rozvod cirkulace TV z potrubí PP-RCT
- rozvod studené vody z potrubí PP-RCT – za měřením
- rozvod teplé vody z potrubí PP-RCT – za měřením
- kanalizace splašková – řad + přípojky
- kanalizace splašková – svodné potrubí – PVC
- kanalizace splašková – potrubí PP – odpadní
- kanalizace splašková – potrubí PP – přípojovací

LEGENDA ZAŘÍZOVACÍCH PŘEDMĚTŮ

- U umyvadlo se zápachovou uzávěrkou – chrom,
- WC baterie umyvadlová páková, 2x rohový ventil G 1/2"
- V vana akrylátová vč. zápachové uzávěrky
- D baterie vanová páková, sprchový set
- D dřez jednodílný nerez (dodávka interiéru) se zápachovou uzávěrkou,
- AP dřezová baterie stojánková páková, 2x rohový ventil G 1/2"
- AP automatická pračka, zápachová uzávěrka
- MN pračkový ventil
- MN myčka nádobí, zápachová uzávěrka
- H pračkový ventil
- H hydrantová skříň s výzbrojí
- OV zásobníkový ohřívač vody,
- AN zápachová uzávěrka pro suchý stav
- AN akumulační nádoba,
- TČ zápachová uzávěrka pro suchý stav
- TČ tepelné čerpadlo,
- EK elektrický kotel,
- VP zápachová uzávěrka pro suchý stav
- VP podlahová vpust, zápachová uzávěrka pro suchý stav
- VL výlevka stojící vč. mřížky
- VL baterie nástěnná páková

ROZVOD VODY JE TŘEBA PROVÉST V SOULADU S ČSN 755409 A ČSN 755455.  
KANALIZACI JE TŘEBA PROVÉST V SOULADU S ČSN 756760 A ČSN EN 12056.  
PŘI KŘÍŽENÍ NEBO SOUBĚHU S JINÝMI VEDENÍMI A PRO VZDÁLENOST OD BUDOVY JE NUTNO DODRŽET VZDÁLENOSTI A OPATŘENÍ dle ČSN 736005 a ČSN EN 12007.  
PŘED ZAŘÍZENÍM PRACÍ NUTNO NECHAT ZJISTIT A VYČÍT VŠECHNO PODZEMNÍ VEDENÍ V TRASE POTRUBÍ. VEDENÍ SÍTÍ VČ. HLOUBEK ULOŽENÍ JE KRESLENO POUZE ORIENTAČNĚ.  
HLOUBKU ULOŽENÍ A PROVEDENÍ KANALIZACE UPŘESNIT PŘED REALIZACÍ DLE SKUTEČNÉHO VEDENÍ VENKOVNÍ KANALIZACE A DLE POŽADAVKŮ STAVEBNÍ ČÁSTI!

Přechod ze svislého odpadních potrubí na ležaté svody provést vždy pomocí dvou tvarovek 45° s vložním mezikusu min. 250 mm při zachování stejné dimenze, jinak o dimenzi větší než odpadní potrubí

PŘI REALIZACI JE NUTNÁ PŘESNÁ KOORDINACE POTRUBNÍCH VEDENÍ VZT, ZTI, ÚT a ELEKTRO.  
Rozvod potrubí je třeba provést v souladu s požadavky PŘ.  
Těsnění prostupů požárními úseky bude provedeno dle ČSN 730810 a požadavky PŘ systémovým řešením.

Uchycení zařízení je součástí jejich dodávky.  
Uchycení potrubí vč. táhel, konzol, objímk aťp. je součástí dodávky potrubí.

Konkrétní výrobky navržené v této PD jsou uvedeny jen jako příklad možného řešení a mohou být nahrazeny jinými výrobky, avšak se shodnými nebo lepšími technickými parametry.

	<b>Ing. Kateřina Juránková</b>	Zodp.projektant:	Ing. Juránková Kateřina
	Na Baloně 94, 789 61 Bludov Tel.: 583219132, GSM: 723465580 jurankova.katerina@tiscali.cz	Vypracoval:	Ing. Juránková Kateřina
		Kreslil:	Ing. Juránková Kateřina
		Investor:	Město Hanušovice, Hlavní 92, 788 33 Hanušovice
Stavba: <b>H–blok</b> <b>výstavba BD v areálu bývalého Moravolenu Hanušovice</b>		Datum:	11/2021
Část: SO 02 – D.1.4.a ÚT, D.1.4.c VZT, D.1.4.e ZTI		Stupeň:	DUR+DSP
Název výkresu: <b>SO 02B – PŮDORYS 1.NP – ZTI</b>		Číslo zakázky:	45/2021
		Počet A4:	4
		Měřítko:	1:100
		Číslo výkresu:	2